

UGS światowy lider i dostawca oprogramowania i usług w dziedzinie PLM (Product Lifecycle Management) wprowadził na światowy rynek CAD/CAM nowy produkt – NX CAM Express – dedykowany do średniego segmentu rynku. NX CAM Express posiada cenę dostosowaną do rodzimego rynku i jest dostępny również w polskiej wersji językowej.

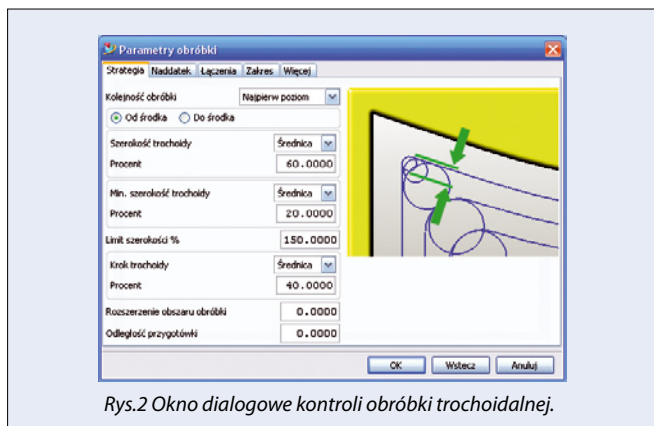
Firma **UGS Corp.** (obecnie wchodząca w skład grupy Siemens) posiada ugruntowaną pozycję na rynku CAD/CAM. Pod względem przychodów (123 miliony \$ w 2005 sam CAM i ponad miliard \$ w obszarze PLM) plasuje się na 1-2 miejscu w ciągu ostatnich kilku lat.

UGS jest producentem rodziny programów Unigraphics i Solid Edge. UGS jest ponadto właścicielem kernelu **Parasolid**, na którym oparte są programy Unigraphics i Solid Edge. Parasolid jest licencjonowany również innym producentom oprogramowania, CAD/CAM, co jest najlepszą rekomendacją sprawdzonych i wysokiej jakości rozwiązań. Obecnie ponad 4 miliony stanowisk na świecie opartych jest o technologię firmy UGS.

Moduł obróbki Unigraphics (**NX CAM**), wg raportu niezależnej firmy CIMdata z 2006 roku, posiada wiodącą pozycję w przemyśle **narzędziowym, samochodowym i lotniczym**. Liczba stanowisk modułu NX CAM zainstalowanych na świecie w firmach wynosi około 43 000, co wraz z blisko 30-letnią obecnością rozwiązań UGS w przemyśle stanowi niewątpliwą kapitał wiedzy i doświadczenia.

NX CAM Express jest niezależnym systemem CAM zbudowanym na bazie NX CAM, przeznaczonym do średnich i małych firm. Posiada konfigurację dostosowaną do potrzeb przemysłu produkcyjnego i narzędziowego. Umożliwia programowanie obrabiarek CNC w zakresie frezowania 2,5-5 osi (w tym HSM), wieloosiowych centrów tokarsko-frezarskich oraz wycinarek drutowych. Posiada niespotykaną w innych systemach CAM kontrolę nad ścieżką narzędzia i jakością wykonania powierzchni czerpiąc rozwiązania bezpośrednio ze sprawdzonych funkcji NX CAM.

Program jest dostosowany do pracy zarówno na Windows 32-bit oraz **Windows 64-bit i Linux**. Umożliwia to wydajne programowanie obróbki dużych i skomplikowanych elementów.

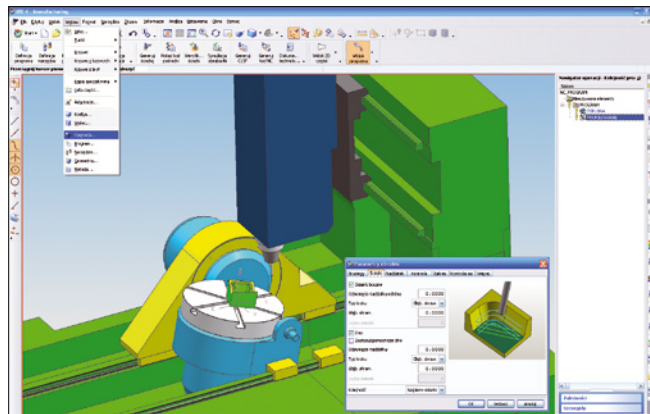


Rys.2 Okno dialogowe kontroli obróbki trochoidalnej.

NX CAM Express posiada w pełni konfigurowalny interfejs dostosowany do potrzeb i specyfiki pracy **technologa-programisty**. Poza standardowymi funkcjami umożliwia dowolne kształtowanie okien dialogowych operacji obróbki – dodawanie/odejmowanie parametrów kontrolujących ścieżkę narzędzia. Parametry obróbki są reprezentowane przez **ilustracje**, umożliwiające łatwą interpretację i zrozumienie poszczególnych opcji obróbki.

Magazyn narzędzi i operacje obróbki obsługują złożone kształt narzędzi np. od standardowych frezów walcowych do **10-parametrowych** frezów baryłkowych. Programowanie obróbki odbywa się za pomocą przejrzystych operacji przydzielonych do określonych typów obróbki. System posiada przejrzystą definicję geometrii, która podzielona jest na część obrabianą, uchwyty i półfabrykat, co zapewnia bezkolizyjność ścieżek i duży komfort pracy programisty.

Technolog ma możliwość tworzenia własnych **szablonów** do poszczególnych typów obróbki i części, które następnie na sekwencji okien dialogowych prowadzą go przez proces programowania określonej części.



Rys.1 Widok interfejsu podczas definicji obróbki 5-osiowej

W skład pakietu NX CAM Express poza określonymi możliwościami obróbki wchodzą ponadto:

- komplet zaawansowanych **translatorów** importu/exportu plików do współpracy z systemami CAD. Oprócz wczytywania plików bryłowych i powierzchniowych istnieje możliwość importu i obróbki plików STL,
- okienkowy **kreator postprocesorów**; warto nadmienić iż postprocesory z NX można wykorzystać w NX CAM Express,
- moduł **weryfikacji** obróbki umożliwiający pełną symulację ścieżek obróbki również przy udziale bryły obrabiarki z uwzględnieniem jej kinematyki oraz na bazie kodu NC. Symulację można przeprowadzić od dowolnego momentu procesu technologicznego.

Cena oprogramowania została dostosowana do możliwości finansowych naszych rodzimych firm. Specjalne warunki są oferowane firmom posiadającym już inny system CAM.

Poza przejrzystym i konfigurowalnym interfejsem program posiada **polską wersję językową**, co przy łatwości tworzenia postprocesorów i pełnych możliwości weryfikacji ścieżki stanowi niezwykle atrakcyjne rozwiązanie dla naszego przemysłu.